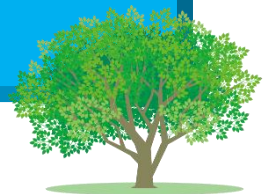


2018 慶応会 夏期講習



小5・小4 慶應對策講座



◇ 小5で知るべき慶應對策

小学5年生の夏は、志望校の選定が現実のものとなります。果たして慶應合格の可能性はあるのか、合格をつかむには何が必要かを各科目別に徹底解説します。

| 小5 | | 7月16日（月祝）8:50~16:30 |
|-------------|--------------|--|
| 8:50~10:50 | 算数 (120分) | 算数の重要な柱である「速さ」と「割合」について基本から解説し、慶應の入試問題にも挑戦します。この機会にこの分野の解き方だけでなく、その意味をしっかりと理解できるようにがんばりましょう。 |
| 10:55~12:55 | 国語 (120分) | 知識・漢字では小5の範囲が重要です。小5の範囲から出題されている知識問題を扱いながら精読、高得点を要求される慶應入試の実際をつかみます。 |
| 12:55~13:25 | 昼食・休憩 | 昼食は慶応会でご用意いたします。（4科目セットでお申し込みの場合に限ります） |
| 13:25~14:55 | 理科 (90分) | 5年生で学習する理科の内容は入試に直結をしています。星の動き、月の満ち欠け、気象や天気、人の体、気体の性質など重要な分野の学習ポイントと、どのような形で入試問題が出題されるかを解説します。 |
| 15:00~16:30 | 社会 (90分) | 徹底的に地理を復習します。普通部と中等部が同じ年に同じ地方が出題されるなど、地理の力が大きく求められます。多くの受験生が苦手な工業・貿易を中心に復習したうえで、地理の総合力を養います。 |

◇ 小4から始める慶應對策

慶應に進学したいという方々のために合格への道筋を明らかにします。慶応会のベテラン講師陣と一緒に必勝の戦略を立てましょう。



| 小4 | | 7月16日（月祝）8:50~16:30 |
|-------------|--------------|---|
| 8:50~10:50 | 国語 (120分) | 文章の細部までイメージして読みとる力が必要な慶應の入試問題を一緒に読み解きながら、小6までにつけておくべき国語の力が実感できるようレッスンを進めます。 |
| 10:55~12:55 | 算数 (120分) | 「つるかめ」「差集め」「過不足」など、和と差に関する文章題はすべての文章題の基本になっています。これらの文章題をただやり方を覚えるのではなく、面積図などをつかひながら、根本的に理解できるように解説していきます。 |
| 12:55~13:25 | 昼食・休憩 | 昼食は慶応会でご用意いたします。（4科目セットでお申し込みの場合に限ります） |
| 13:25~14:55 | 社会 (90分) | 慶應三校の社会では社会生活に必要な教養的知識が求められます。そこで地理の基礎知識を勉強しながら、スーパーのチラシや物産展のチラシなどを副教材に使い、社会生活に必要な知識を身に着けます。 |
| 15:00~16:30 | 理科 (90分) | 4年生の分野からも、たくさん入試問題が出題されています。動物・植物、天体を中心に、学習のポイントを解説します。 |

◇ 受講料

（国算×各120分・社理×各90分）※ 昼食付き

4科目セット・・・（会員）12,963（税込14,000） （一般）13,797（税込14,900）

1科目・・・国語・算数（会員）各3,704（税込4,000） （一般）各3,889（税込4,200）

社会・理科（会員）各2,778（税込3,000） （一般）各2,963（税込3,200）

※ 日程が合わない方は、他日にプレミアムレッスン（特別個人レッスン）での受講が可能です。ご相談ください。

2018 夏期講習 小5・小4 慶應對策講座 申込書

| | | | |
|--------|-----------------------------|-------|--------------|
| 学年 | | 保護者氏名 | |
| 生徒氏名 | | 電話番号 | |
| 住所 | 〒 | 携帯番号 | |
| | | お支払方法 | 引き落とし ・ お振込み |
| お申込み講座 | ★ 小5で知るべき慶應對策 （算数 国語 理科 社会） | | |
| | ★ 小4から始める慶應對策 （国語 算数 社会 理科） | | |



慶応会

※お振込みをご希望の方は、お申し込み後にご請求書をお送りいたします。ご確認の上、お振込みください。

<http://www.keiokai.com/>

〒164-0003 東京都中野区東中野 1-56-8 TEL 03(3363)7951 FAX 03(3369)2834