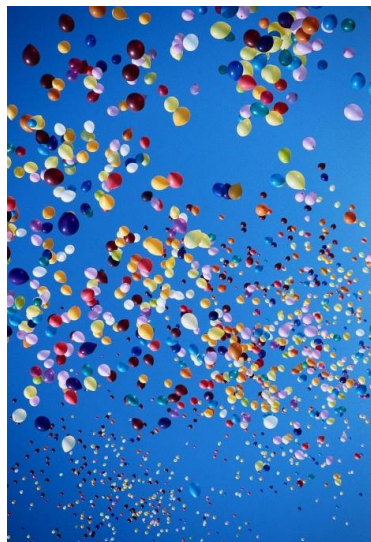


現年中の皆さまへ

2021年 新年度！

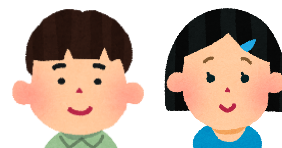


新年長 可能性発見テスト

わが子の才能と長所が見つけれられる可能性発見テスト

～名門小学校は子どものどこを見ているのか～

行動観察は多くの学校の入試で実施されています。「ペーパーなしで子どもがわかるのか？」という多くのご父母さまの疑問にお答えします。一言で言うなら、活発で生活能力が高く、親以外の人の話を集中して聞き、正確に理解・判断し行動できる知力が育っている子は集団の中でも見ればわかります。遊びを発展させる知力が高いからです。そしてそういった子は必ずペーパーの点数も高い子です。ではどうすればそんな素晴らしい子に育つのでしょうか？



◆ 新年度ジャンピングテスト

9月23日(水) 1:15～2:45 ・ 9月26日(土) 10:00～11:30

年中範囲の全分野の確認 (会員さんは毎月の受講料に含まれていますのでお申し込みの必要はございません)
会員外の方でご希望の方は、ホームページの「講座のお申込み」よりお申込みください。

【会員外受講料¥12,091 (税込¥13,300)】

◆ 新年長 可能性発見テスト

① 慶應幼稚舎 可能性発見テスト

10月4日(日) 10:30～12:00

幼稚舎に合格する子に共通した特徴・男子は？女子は？どんな子が幼稚舎に合格するのか。
行動観察・指示行動・絵画制作・言語・・・・・・・・ 集団の中でわが子をどう光らせるか？

【受講料】 お問い合わせください

② 早実・桐朋 行動観察可能性発見テスト

9月22日(火祝) 10:30～12:00

行動観察・指示行動・生活習慣・巧緻性・・・・・・・・生活能力、生活面での自立がすべての鍵

【受講料】 お問い合わせください

③ 女子名門校 可能性発見テスト

11月7日(土) 12:30～2:00

ペーパー知力・判断力・指示行動・行動観察・言語・母子面接・・・合格できる子はここが違う

【受講料】 お問い合わせください

- ※ 父母講座は行いませんが、会員外の方のご要望がおりの場合は理事長が質問をお受けします。
- ※ お申込みは「ホームページから」または、講座申込用紙にご記入の上、ファックスまたは受付に提出してください。



慶応会

<http://www.keiokai.com/>

〒164-0003 東京都中野区東中野 1-56-8

TEL 03(3363)7951

FAX 03(3369)2834